



ФЕДЕРАЛЬНАЯ СЛУЖБА
ГОСУДАРСТВЕННОЙ СТАТИСТИКИ

Миграционные процессы в Иркутской области



за январь-июнь 2023 года



ФЕДЕРАЛЬНАЯ СЛУЖБА
ГОСУДАРСТВЕННОЙ СТАТИСТИКИ

Миграционные процессы

в Иркутской области
за январь-июнь 2023 года

- 01 Общие итоги миграции
- 02 Распределение мигрантов по потокам передвижений
- 03 Распределение мигрантов по видам регистрации
- 04 Распределение мигрантов по типу местности
- 05 Миграционный прирост (убыль)
- 06 Распределение мигрантов по уровню образования
- 07 Межрегиональная миграция
- 08 Международная миграция
- 09 Миграция в СФО





ОБЩИЕ ИТОГИ МИГРАЦИИ¹⁾

2023 ГОД

миграционная убыль населения
январь-июнь

человек

-707

изменение

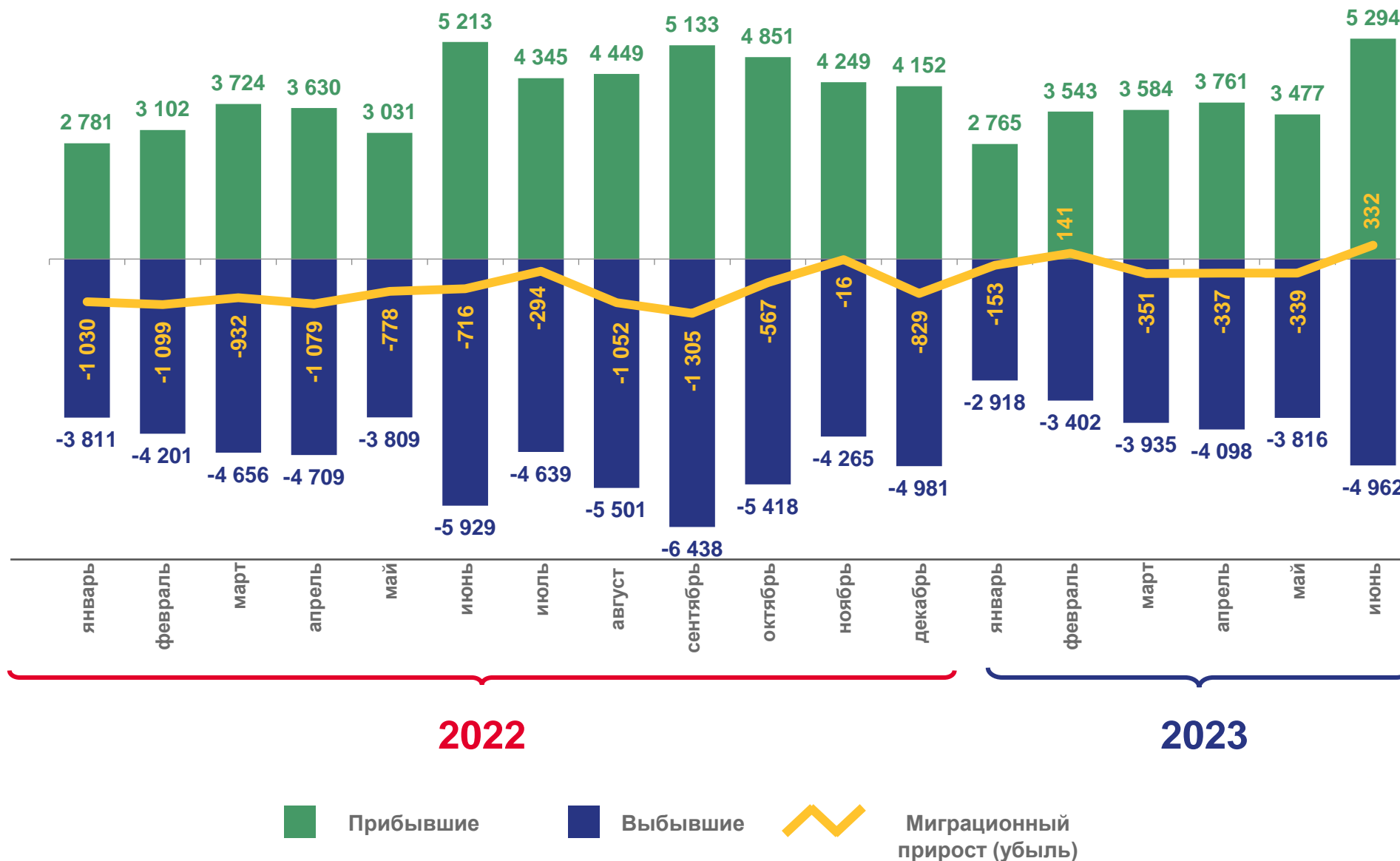
к январю-июню 2022 года

+4,4%

числа прибывших

-14,7%

числа выбывших

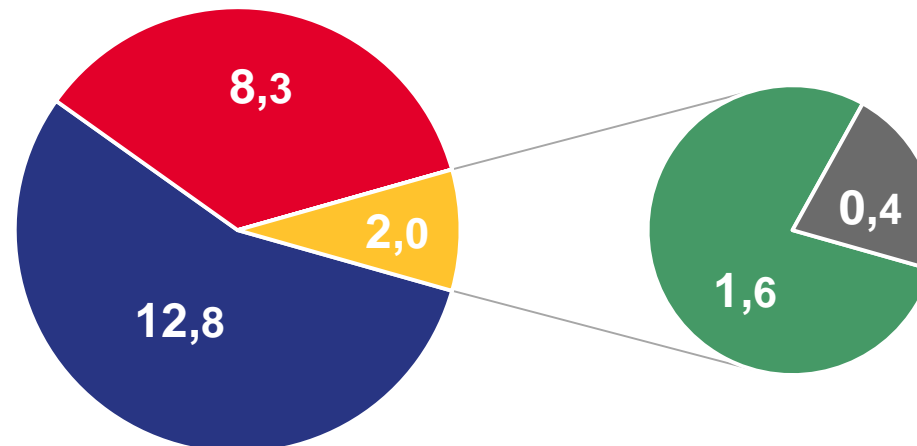
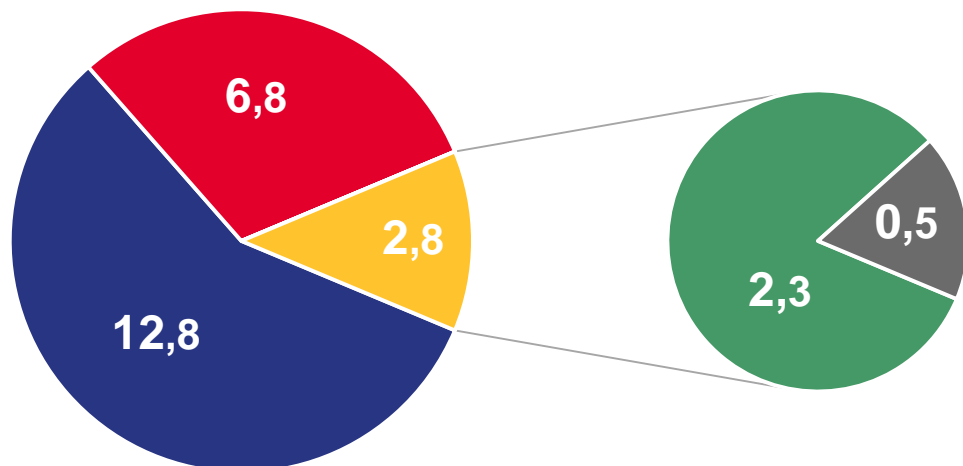


¹⁾ Данные за 2023 год приводятся с учетом статистической информации по Донецкой Народной Республике (ДНР), Луганской Народной Республике (ЛНР), Запорожской и Херсонской областям.



РАСПРЕДЕЛЕНИЕ МИГРАНТОВ ПО ПОТОКАМ ПЕРЕДВИЖЕНИЙ

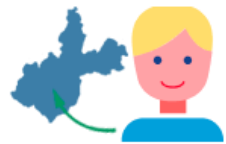
январь-июнь 2023 г., тыс. человек



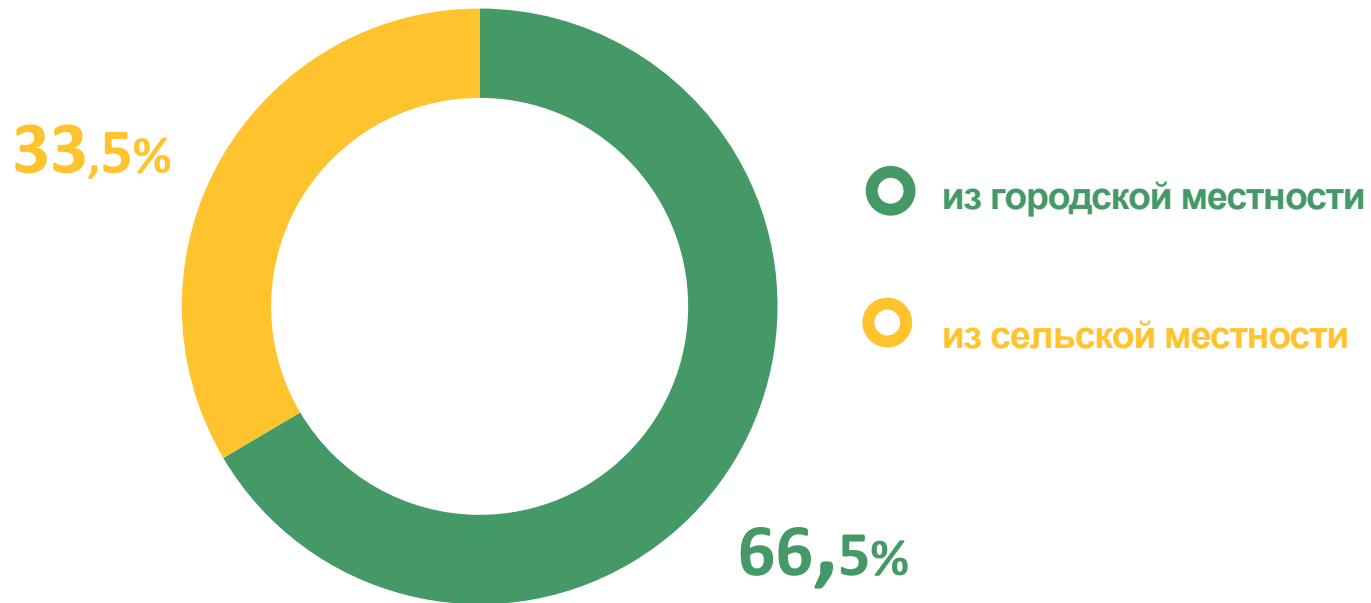
- Внутрирегиональная
- Межрегиональная
- Международная
 - со странами СНГ
 - с другими зарубежными странами

РАСПРЕДЕЛЕНИЕ МИГРАНТОВ ПО ТИПУ МЕСТНОСТИ

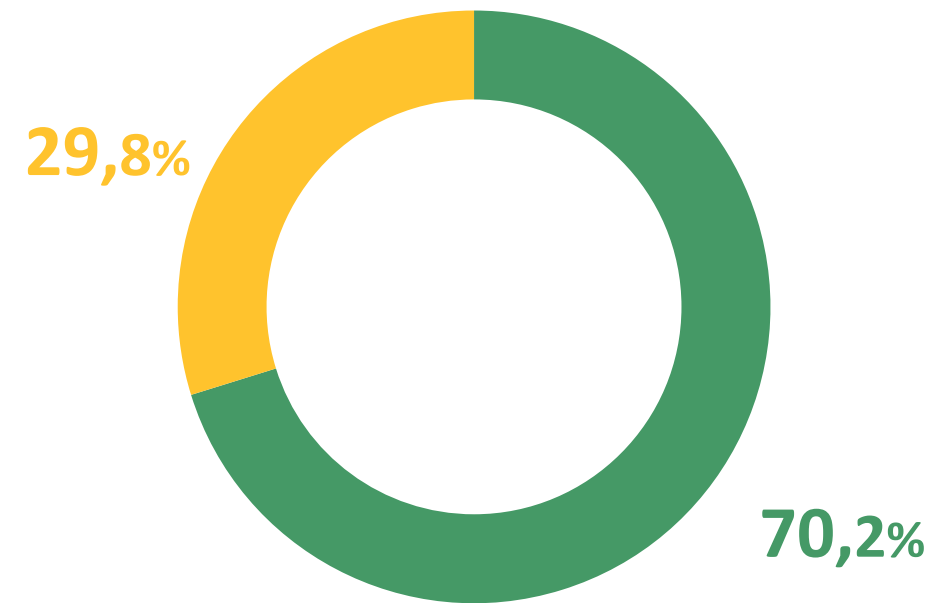
январь-июнь 2023 г.



ПРИБЫВШИЕ

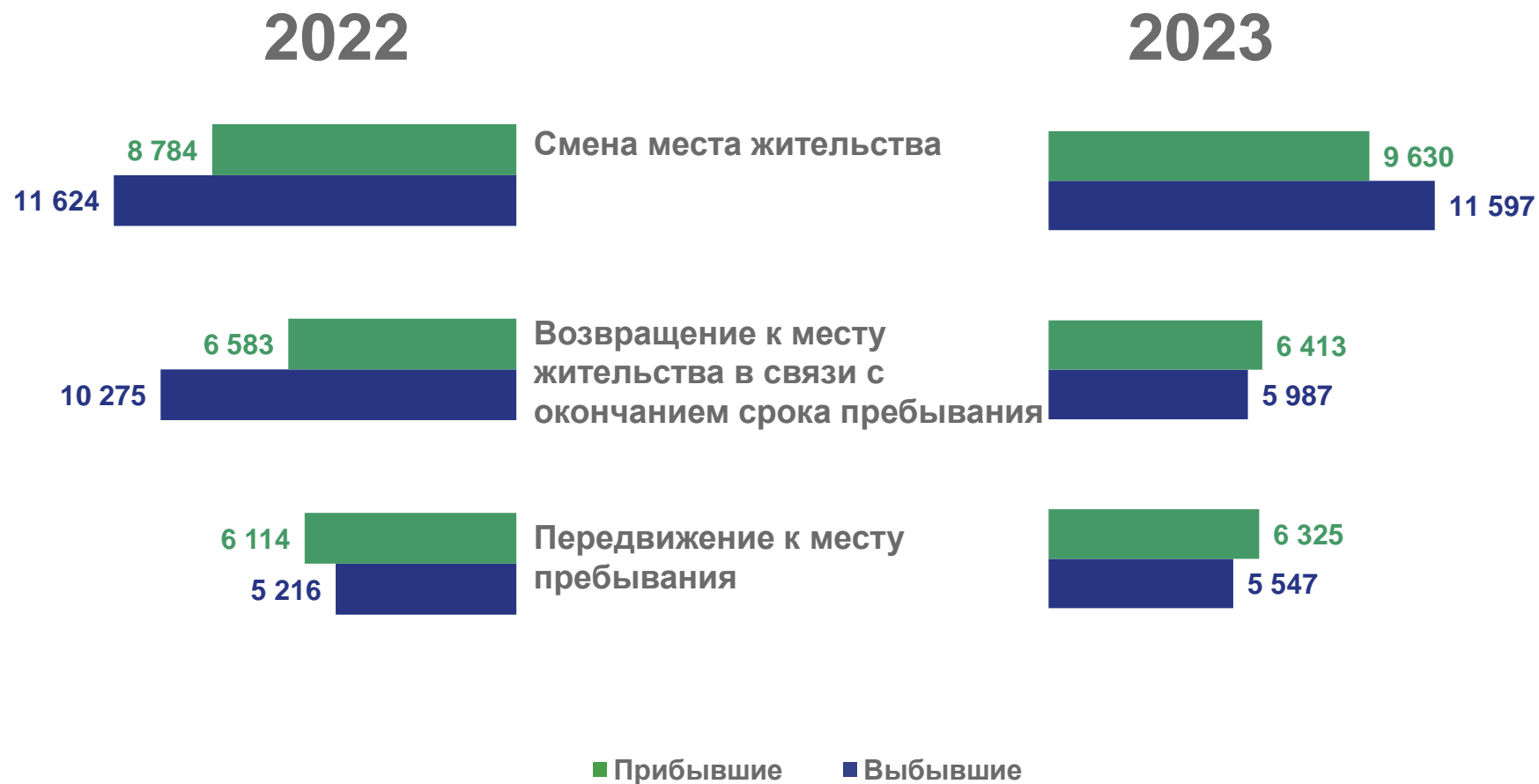


ВЫБЫВШИЕ



РАСПРЕДЕЛЕНИЕ МИГРАНТОВ ПО ВИДАМ РЕГИСТРАЦИИ¹⁾

январь-июнь, человек



¹⁾ Без учета статистической информации по Донецкой Народной Республике (ДНР), Луганской Народной Республике (ЛНР), Запорожской и Херсонской областям.



МИГРАЦИОННЫЙ ПРИРОСТ (УБЫЛЬ)

январь-июнь 2023 г., человек

Муниципальные образования с наибольшими и наименьшими значениями

Миграционный прирост

14 Муниципальных образований

Миграционная убыль

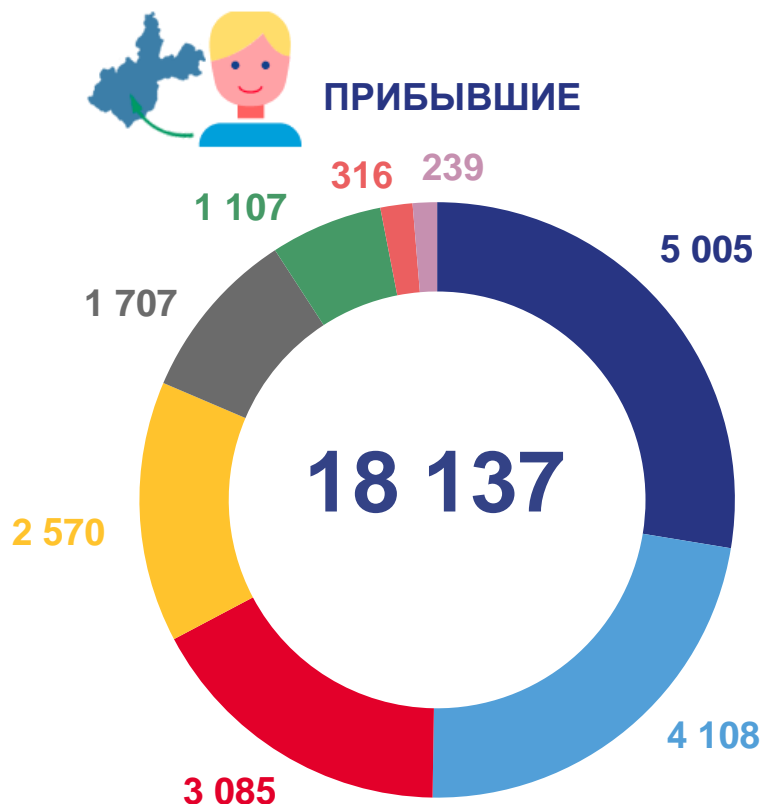
28 Муниципальных образований



РАСПРЕДЕЛЕНИЕ МИГРАНТОВ ПО УРОВНЮ ОБРАЗОВАНИЯ¹⁾

(в возрасте 14 лет и старше)

январь-июнь 2023 г., человек



- высшее профессиональное (высшее)
- неполное высшее профессиональное (незаконченное высшее)
- среднее профессиональное (среднее специальное)
- начальное профессиональное
- среднее общее (полное)
- основное общее (среднее общее неполное)
- начальное общее (начальное) и не имеющие образования
- уровень образования не указан



¹⁾ Без учета статистической информации по Донецкой Народной Республике (ДНР), Луганской Народной Республике (ЛНР), Запорожской и Херсонской областям.

МЕЖРЕГИОНАЛЬНАЯ МИГРАЦИЯ ¹⁾

январь-июнь 2023 г., человек



- Центральный федеральный округ
- Северо-Западный федеральный округ
- Южный федеральный округ
- Северо-Кавказский федеральный округ
- Приволжский федеральный округ
- Уральский федеральный округ
- Сибирский федеральный округ
- Дальневосточный федеральный округ



Для прибывших - откуда прибыли или последнее место жительства.

Для выбывших - куда выехали или новое место жительства.

¹⁾ Без учета статистической информации по Донецкой Народной Республике (ДНР), Луганской Народной Республике (ЛНР), Запорожской и Херсонской областям.

МИГРАЦИЯ СО СТРАНАМИ СНГ

январь-июнь 2023 г., человек



2 323

Число прибывших



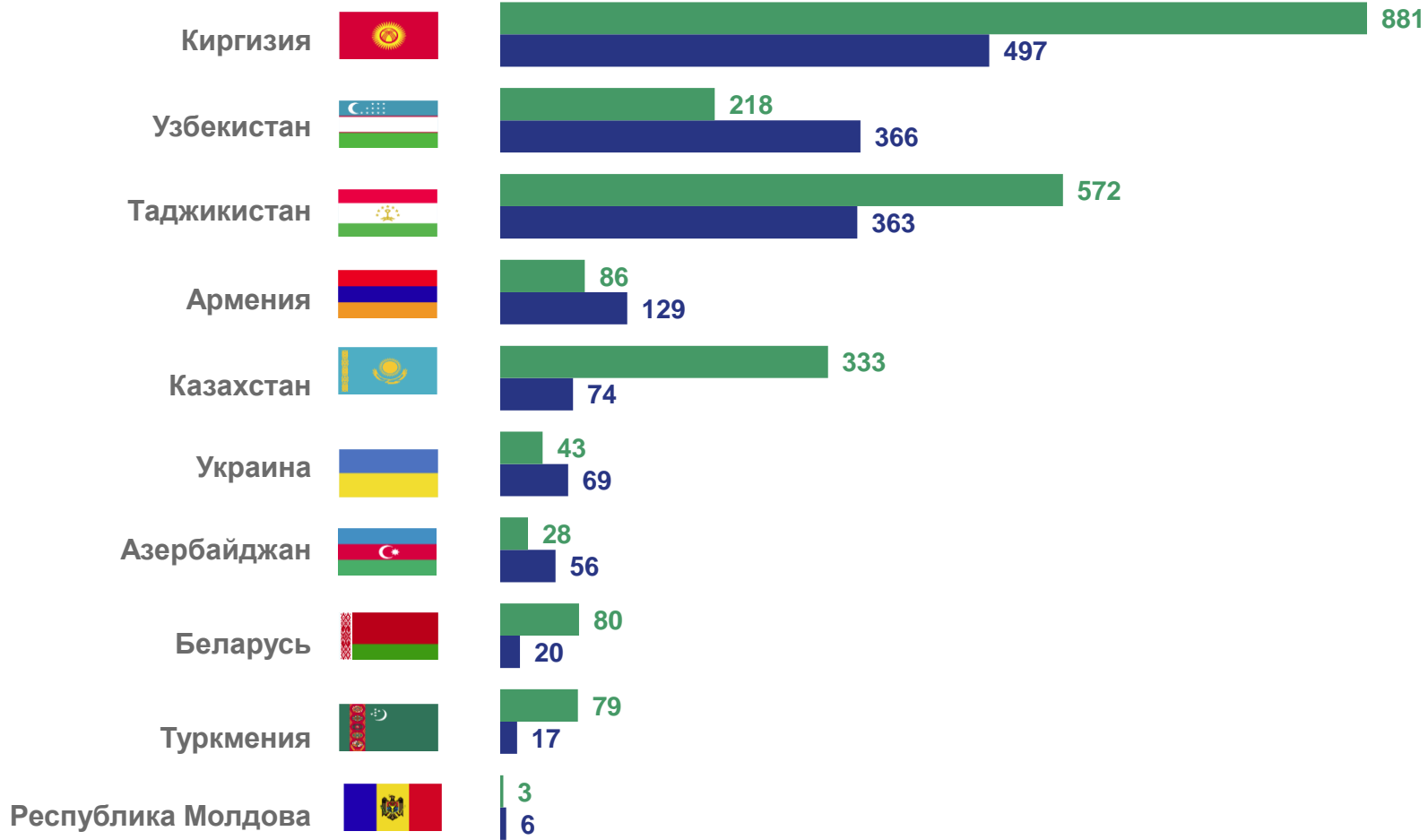
1 597

Число выбывших



726

Миграционный прирост



■ Прибывшие ■ Выбывшие

МИГРАЦИЯ С ДРУГИМИ СТРАНАМИ



январь-июнь 2023 г., человек



508

Число прибывших



433

Число выбывших



75

Миграционный прирост

ПРИБЫВШИЕ



ВЫБЫВШИЕ



МИГРАЦИЯ В СИБИРСКОМ ФЕДЕРАЛЬНОМ ОКРУГЕ

январь-май 2023 г., человек



Коэффициент миграционного прироста (убыли), на 1 000 человек населения

